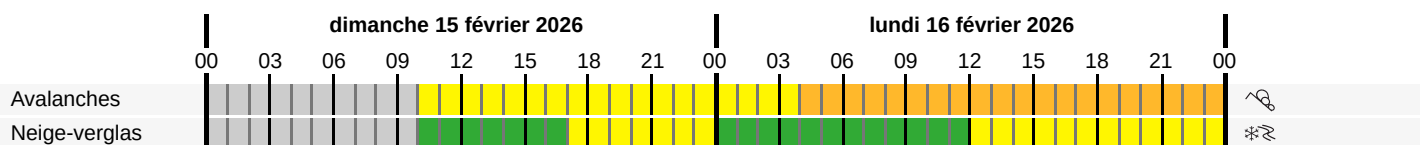
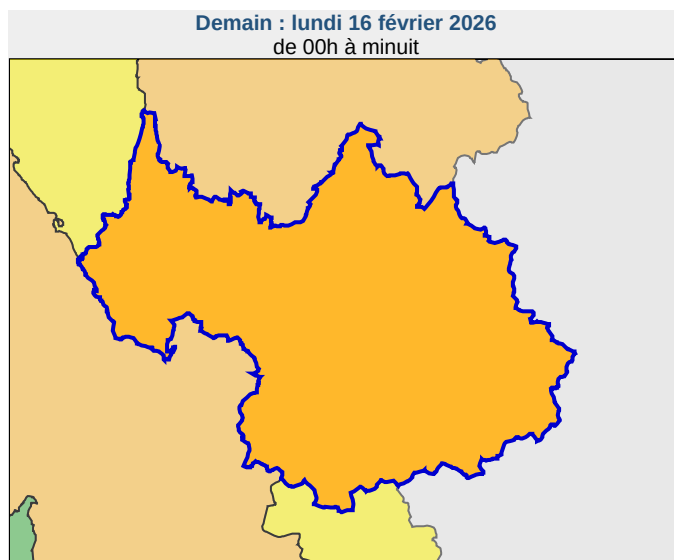
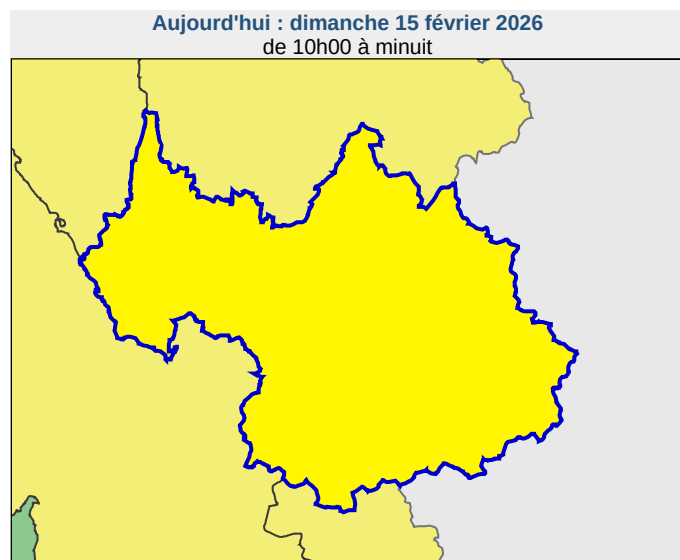


## Bulletin de suivi vigilance départemental Savoie (73)

Émis le dimanche 15 février 2026 à 10h02 par le Centre météorologique interrégional de Lyon

*Prochain bulletin le dimanche 15 février à 16h00*



## Situation météorologique

Aujourd'hui dimanche 15 février 2026

**Demain lundi 16 février 2026**

**Faits nouveaux :** Passage en vigilance orange avalanche sur la plupart des massifs de Savoie, de Haute-Savoie et de l'Isère, à partir de ce lundi 4h.

**Situation générale :** Forte activité avalancheuse attendue dès la moyenne montagne.

### Aggravation possible du niveau de vigilance

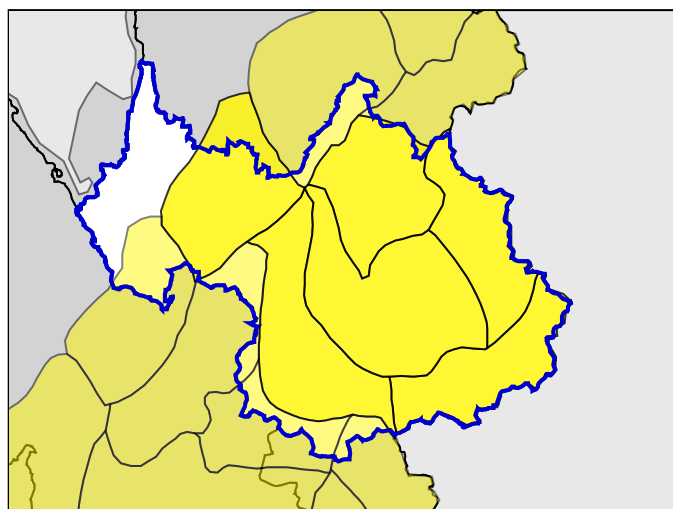
Aujourd'hui dimanche 15 février 2026 et demain lundi 16 février 2026

Avec l'arrivée d'une perturbation active par l'ouest en fin de journée de dimanche sur le Bugey et les Alpes, la limite pluie-neige pourrait se maintenir vers 500 m dans certaines enclaves, notamment la Michaille vers Bellegarde, la vallée de l'Arve, la Tarentaise et la Maurienne. Les intensités neigeuses temporairement fortes autour de 3 à 4 cm/h et des cumuls significatif de l'ordre de 5 à 10 cm entre 500 et 1000 m et 10 à 20 cm dans les hautes vallées alpines, pourraient justifier une aggravation du niveau de vigilance.

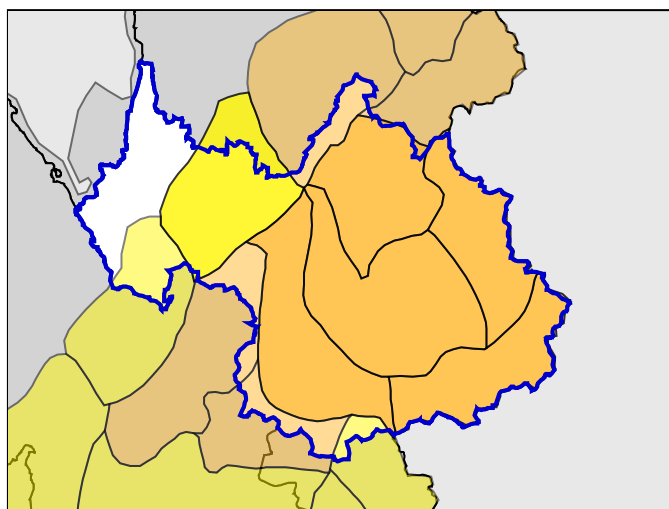




## Avalanches / Orange



dimanche 15 février 2026



lundi 16 février 2026

Avalanches

Aujourd'hui dimanche 15 février 2026

Demain lundi 16 février 2026

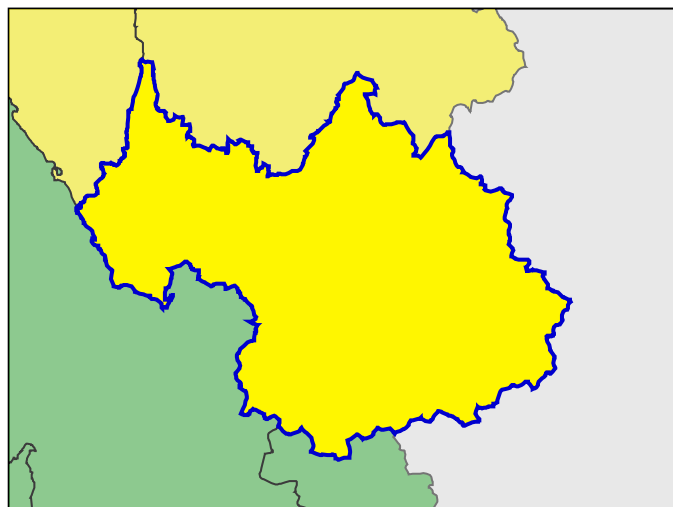
**Qualification :** L'activité avalancheuse attendue pour la journée de lundi est remarquable.

**Observations notables :** L'épisode n'a pas encore commencé.

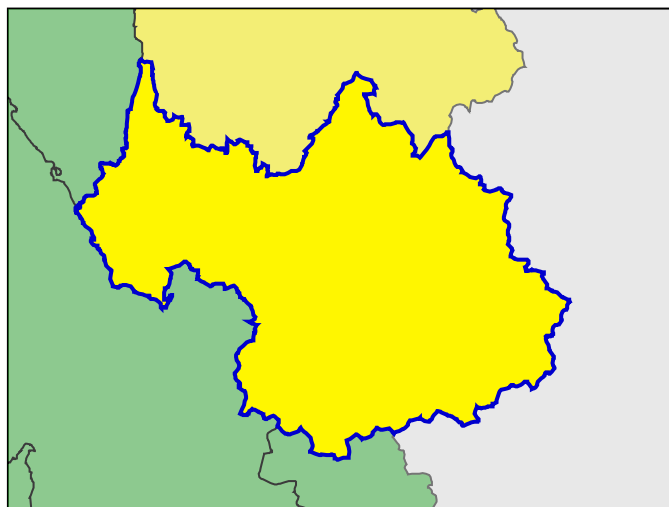
**Évolution prévue :** On attend pour la nuit de dimanche, ainsi que lundi en journée, autour de 50 à 70 cm de neige fraîche au-dessus de 1 500 m, et localement jusqu'à 90 cm. Une forte activité avalancheuse est ainsi attendue au fil des précipitations sur la journée de lundi. Des avalanches pourraient atteindre les enjeux routiers et infrastructures d'altitude dès la moyenne montagne.



## Neige-verglas / Jaune



dimanche 15 février 2026



lundi 16 février 2026

Neige-verglas





[Conseils pour se protéger en Vigilance orange](#)

[Consultez les prévisions de Météo-France](#)