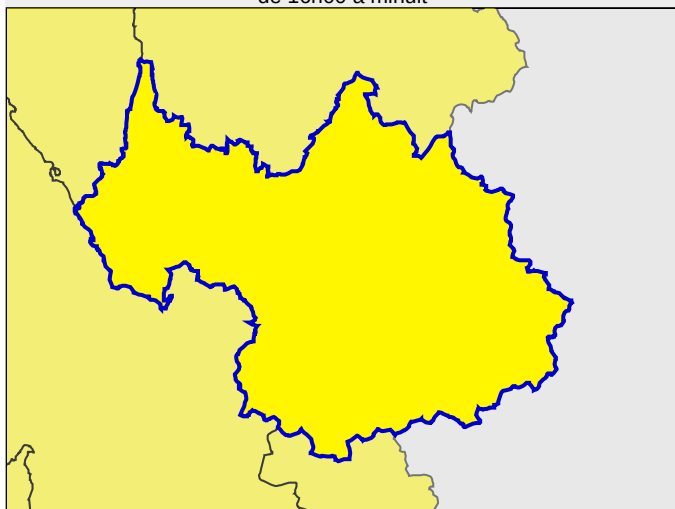


Bulletin de suivi vigilance départemental Savoie (73)

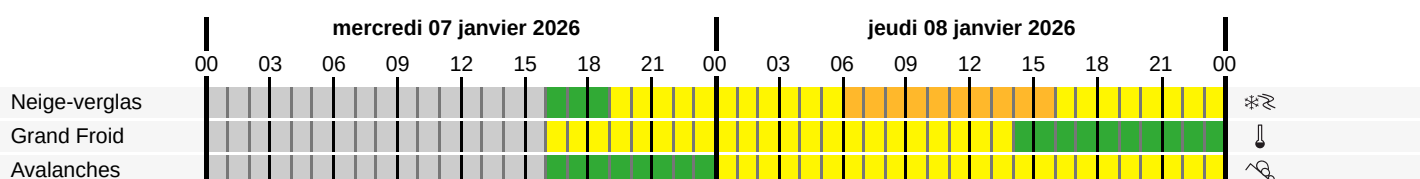
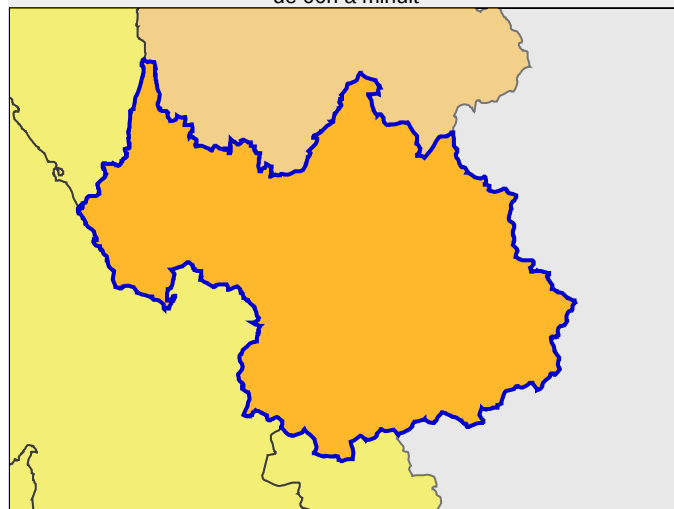
Émis le mercredi 07 janvier 2026 à 16h03 par le Centre météorologique interrégional de Lyon

Prochain bulletin le mercredi 07 janvier à 18h00

Aujourd'hui : mercredi 07 janvier 2026
de 16h00 à minuit



Demain : jeudi 08 janvier 2026
de 00h à minuit



Situation météorologique

Aujourd'hui mercredi 07 janvier 2026

Faits nouveaux : vigilance orange "neige-verglas" sur le Puy-de-Dôme et le Cantal à partir de 22h.

Situation générale : Une perturbation circule au sein d'une masse d'air froid sur la France et affecte la région Auvergne-Rhône-Alpes par le nord-ouest à partir de la mi-journée. Compte-tenu des températures qui restent négatives, cette perturbation donne de faibles chutes de neige jusqu'en plaine, en particulier sur le nord de l'Auvergne. L'Allier est donc le plus touché, mais les autres départements sont également concernés. Elle perd en activité en se décalant vers l'est en fin de journée.

Une deuxième perturbation commence à aborder le Massif Central en début de nuit et se poursuit le jeudi.

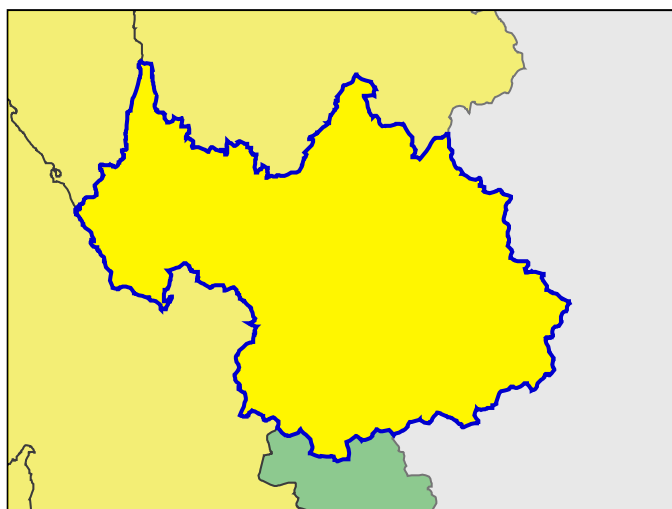
Demain jeudi 08 janvier 2026

Faits nouveaux : vigilance orange "neige-verglas" sur le Puy-de-Dôme et le Cantal pour la nuit du mercredi à jeudi, et en Savoie et Haute-Savoie pour la journée du jeudi.

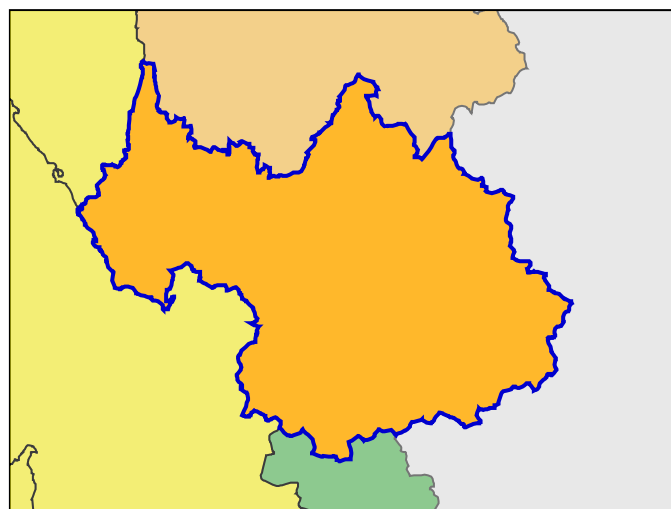
Situation générale : Une deuxième perturbation va circuler sur la région d'ouest en est à partir de la nuit du mercredi à jeudi et la journée du jeudi. Dans le Massif central, elle commencera par apporter des chutes de neige même en plaine, puis du verglas. Sur le reste de la région, elle apportera de la neige avant la remontée des températures en cours de matinée, sauf dans les vallées alpines où l'air pourra rester froid toute la journée avec chutes de neige à la clé.



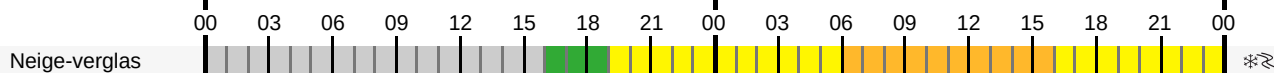
Neige-verglas / Orange



mercredi 07 janvier 2026



jeudi 08 janvier 2026



Aujourd'hui mercredi 07 janvier 2026

Demain jeudi 08 janvier 2026

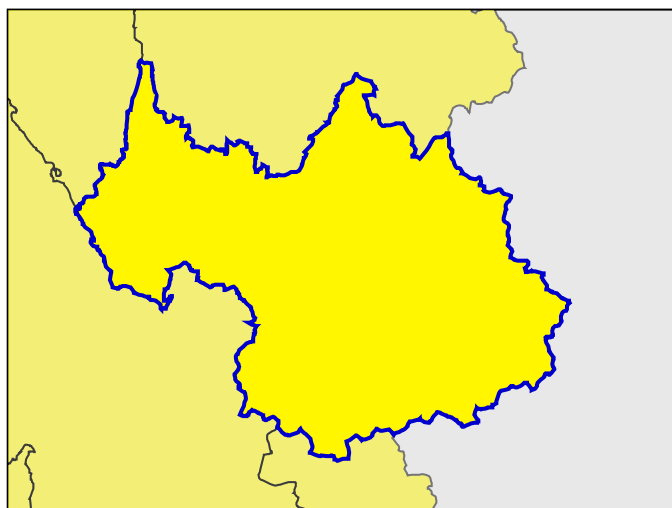
Qualification : Épisode de neige et de verglas suffisamment notable pour occasionner des difficultés de circulation.

Observations notables : L'événement n'a pas encore commencé.

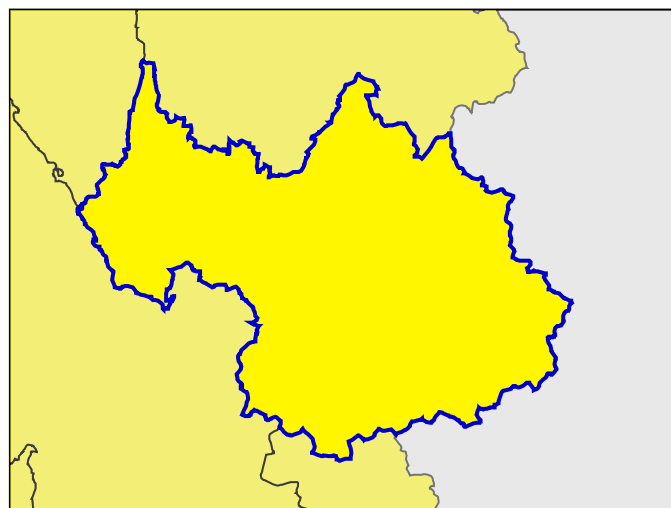
Évolution prévue : Une première perturbation arrive sur le département ce soir, associé à de faibles chutes de neige même en plaine (moins de 2 cm). Une deuxième perturbation sera plus active la journée de demain. Dans les préalpes, un redoux permet des cumuls de neige modérés, mais l'air froid sera plus persistant à l'intérieur des vallées alpines de l'Arve, de Maurienne et de Tarentaise, ainsi que celle de Bellegarde plus temporairement. On attend des cumuls de l'ordre de 5 à 20 cm dans ces vallées entre 400 et 1000 m et 20 à 40 cm au-delà.



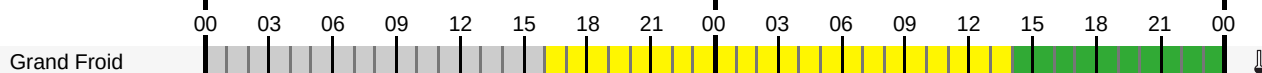
Grand Froid / Jaune



mercredi 07 janvier 2026

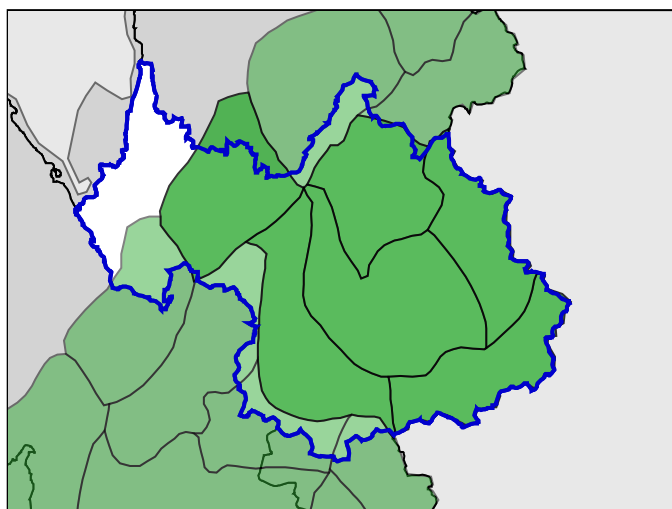


jeudi 08 janvier 2026

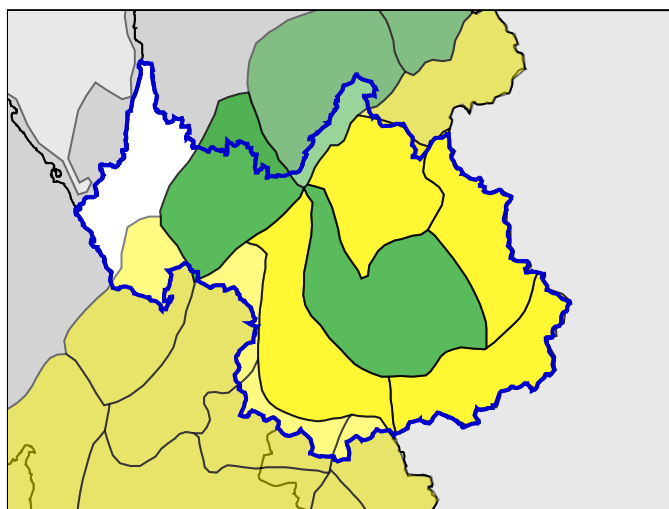




Avalanches / Jaune

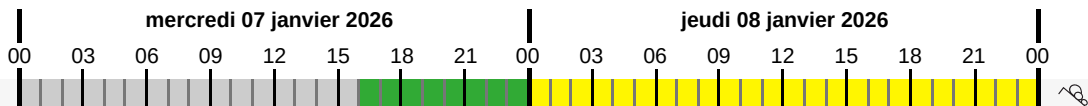


mercredi 07 janvier 2026



jeudi 08 janvier 2026

Avalanches



[Conseils pour se protéger en Vigilance orange](#)

[Consultez les prévisions de Météo-France](#)