

PLANNING D'ACTIVITES DES MERCREDIS

Mars- avril 2025

ACCUEIL DES ENFANTS

A la journée ou à la demi-journée
(repas fourni par les familles)

Accueils échelonnés : de 7h30 à 9h30 et de
13h à 14h en demi-journée
(13h pour l'accès à la sieste)

Fin de journée : de 11h30 à 12h en demi-
journée et de 17h à 18h.

L'accueil de loisirs ferme à 18h.

INSCRIPTIONS

Ouverture des inscriptions :
- 10/02/2024 : Montagnolais
- 17/02/2024 : Extérieurs

Modalités d'inscription : Un dossier d'inscription
est à remplir obligatoirement avant toute
première participation (fiche de renseignements,
fiche sanitaire et pièces justificatives).

Délai d'inscription : sur le site Eticket au plus tard
le jeudi 10h pour la semaine suivante.

CONTACTS

Accueil de loisirs municipal
"Les kids du Granier"
Chef Lieu
73000 MONTAGNOLE

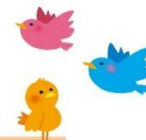
alsh@mairie-montagnole.fr
06.42.41.86.58

TARIFS

	QF	0-534	535-700	701-900	901-1400	1401-1800	1800 et +
Tarifs Montagnolais (en euros)	demi-j	3.78	5.13	6.69	7.69	8.10	8.22
	journée	7.56	10.26	13.38	15.38	16.20	16.44
Tarifs Extérieurs (en euros)	demi-j	8.03	8.46	8.90	9.36	9.82	10.32
	journée	16.06	16.92	17.80	18.72	19.64	20.64



ACTIVITES PAR TRANCHES D'AGE



Les Marmottes



3-5 ans

	12 mars	19 mars	26 mars	2 avril
Matin	Gym des marmottons	Perles à repasser	Chasse aux trésors sensorielle	Ballon de printemps
Après-midi	Dessiner au crayon aquarelle	Comptines	Courses de chenilles	Jeux de construction
	9 avril	16 avril		
Matin	Création d'une marelle à la craie	Une toupie magique		
Après-midi	Décopatch	Marionnettes doigts		



Les Renards et les Bouquetins



6-11 ans

	12 mars	19 mars	26 mars	2 avril
Matin	Matinée zen	Jeu de la bonne couleur	Crée ton tote bag	La muraille de Chine
Après-midi	Relais Chi-Fou-Mi	Mon dessous de table	Agent spécial	Atelier bracelet
	9 avril	16 avril		
Matin	La pêche interdite	Lettre multicolore		
Après-midi	Modelage	Bérêt soleil		

