

MONTAGN' INFOS

La lettre d'information de Montagnole - Avril 2021

COVID-19 - VACCINATION

Nous vous informons que, depuis le 25 mars 2021, Grand Chambéry mène une campagne de vaccination pour les personnes de plus de 70 ans. Grand Chambéry prendra contact téléphoniquement avec celles-ci afin de leur proposer une date de vaccination au centre de la Forgerie à Cognin.



Toutefois nous n'avons pu communiquer que les téléphones connus à la mairie.

FETE DE LA MUSIQUE



Le Village Culturel propose, au stade de foot de Montagnole, une animation par les groupes "Cocktail de Zik" et "Bafouc'kc" (percussions brésiliennes). RDV le **samedi 26 juin** à partir de 18 heures.

Réservez dès maintenant votre soirée

Cette manifestation aura lieu si les restrictions gouvernementales sont levées.

FERMETURE DE LA MAIRIE

La mairie sera fermée exceptionnellement le vendredi 14 mai 2021 (Ascension).



ELECTIONS

Les prochaines élections régionales et départementales sont prévues les 13 et 20 juin 2021.



RECRUTEMENT AGENT TECHNIQUE POLYVALENT

Un agent technique polyvalent de la commune doit partir en retraite à l'automne 2021. La commune a besoin de recruter. Vous retrouverez l'offre d'emploi sur le site "emploi territorial". Merci d'adresser votre demande à la mairie de Montagnole avec votre lettre de motivation et un curriculum vitae.

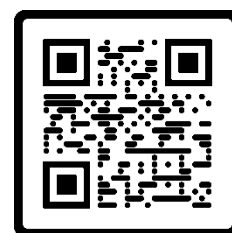
TRANSPORT - INFO TRAFIC

Synchro bus a mis en place un service d'alerte par SMS afin d'informer les clients (sur inscription) des perturbations inopinées sur leur ligne (déviations, retards ...).

Vous pouvez retrouver les détails sur le site internet :

<https://www.synchro-bus.fr/> rubrique *Nos services* puis *Actualités*

Ou scannez le QR Code avec votre mobile



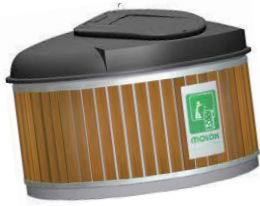
NUISANCES SONORES



Par arrêté préfectoral, les travaux de bricolage et de jardinage (tous les engins à moteurs) ne sont autorisés qu'aux horaires suivants :

- Les jours ouvrables de 8h30 à 12h et de 14h à 19h30
- Les samedis de 9h à 12h et de 15h à 19h
- Les dimanches et jours fériés 10h à 12h

ORDURES MENAGERES



Des nouveaux containers d'ordures ménagères ont été installés au Pontet et à la plaine des jeux.

BRULAGES DES DECHETS VERTS

L'incinération de déchets ménagers y compris végétaux est interdite par le règlement sanitaire départemental (Article 84 de l'arrêté préfectoral du 3 mars 1986) et par l'arrêté préfectoral 2017-0248 du 22/02/2017.

Toute infraction peut être sanctionnée d'une contravention de 3ème classe (450 €).

Les déchets verts produits par les particuliers doivent être compostés ou broyés sur place ou dirigés vers les déchetteries. Le dépôt sauvage des déchets verts est également interdit.



BROYEUR DE VEGETAUX

Grand Chambéry met à disposition de la commune un broyeur une semaine par mois.

Ce broyeur est gratuitement mis à la disposition des habitants de la commune.

Il suffit de téléphoner en mairie pour s'inscrire, signer un contrat de réservation, d'apporter une copie d'une attestation d'assurance de responsabilité civile, un justificatif de domicile (facture récente), copie de la carte d'identité et remettre un chèque de caution de 1 000 €.

Vous devez disposer d'un véhicule équipé d'un attelage pour venir chercher le matériel.

Les prochaines dates sont :

- Du 26 au 30 avril 2021
- Du 25 au 28 mai 2021
- Du 21 au 25 juin 2021
- Du 19 au 23 juillet 2021



INSCRIPTION RENTRÉE SCOLAIRE 2021/2022

Date butoir : 14 mai 2021

Tout enfant doit avoir 3 ans révolus au 31 décembre 2021

Demande d'inscription à retirer en mairie, à compléter, à signer. Cette demande peut être téléchargée sur le site internet de la commune en page d'accueil dans la rubrique "Actualités" faire défilé en cliquant sur suivant.



Elle est à déposer au secrétariat avec :

- Un justificatif récent de domicile
- Le livret de famille
- Si besoin le certificat de radiation pour les enfants venant d'une autre commune

L'inscription administrative pourra alors être réalisée par la mairie.

Elle sera ensuite transmise à la directrice de l'école qui prendra alors contact avec la famille par mail.

Une "pré-rentrée" sera proposée aux petites sections fin juin (date à définir).

Pour les autres inscriptions, il sera proposé une présentation découverte de l'école courant juin (date à définir).

SAVOIE DOG EDUC A MONTAGNOLE

Nous vous informons que vous disposez désormais de la possibilité de faire appel à la société "Savoie Dog Educ". Depuis plus de 15 ans, ces éducateurs canins, toutes races, toutes tailles, s'occupent du chien gentil au chien problématique, de la formation des propriétaires de chiens catégories 1 et 2 à la Massothérapie et l'Aromathérapie canine, en passant par les conseils en nutrition.



Cette société offre aux habitants de Montagnole une séance d'évaluation comportementale (justificatif de domicile demandé).

N'attendez plus ! Contactez-les pour une prise de rendez-vous au 07 83 47 11 38 ou savoie.dog.educ@gmail.com